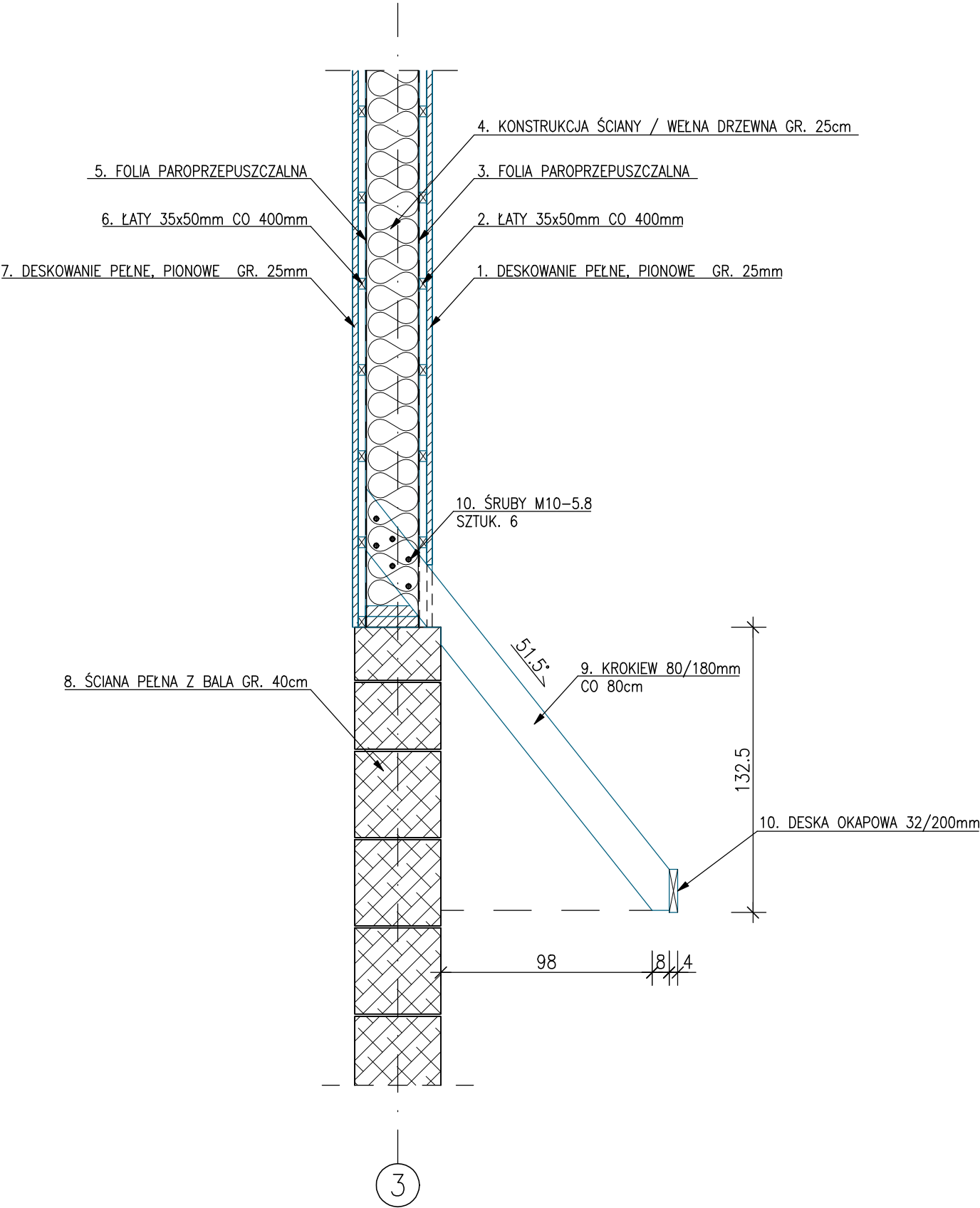


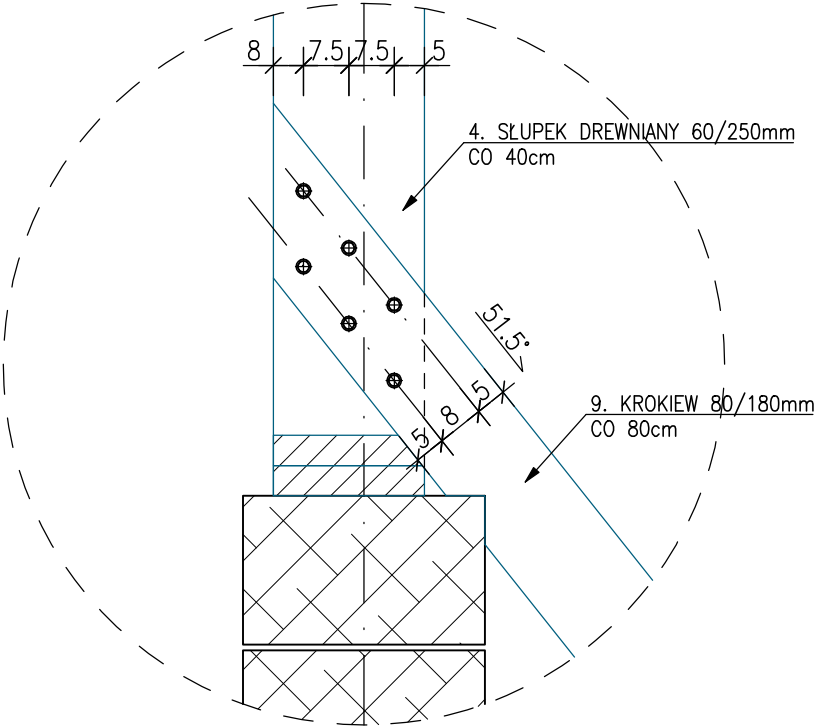
PRZEKRÓJ PRZEZ ŚCIANĘ

SKALA: 1:25



DETAL KOTWNIENA KROKWI

SKALA: 1:10



UWAGI:

- WSZYSTKIE RZĘDNE ODNOSZĄ SIĘ DO POZIOMU $\pm 0,00$
- WSZYSTKIE WYMIARY PODANO W [cm]
- DANE MATERIAŁOWE: DREWNO KLASY C24 IMPREGNOWANE POWIERZCHNIOWO
- ZABEZPIECZYĆ PRZECIW KOROZJI BIOLOGICZNEJ I PRZECIWPÓŻAROWEJ DO STOPNIA NRO
- DŁUGOŚCI ELEMENTÓW WIĘŻBY PODANO BEZ NADDATKU UWZGLĘDNIAJĄCEGO OBRÓBKĘ CIESIELSKĄ
- POWIERZCHNIE STYKU ELEMENTÓW DREWNIANYCH Z KONSTRUKCJĄ ŻELBETOWĄ LUB MUROWANĄ ODIZOLOWAĆ PAPĄ.
- RYСУNEK ROZPATRYWAĆ ŁĄCZNIE Z RYSUNKIEM ARCHITEKTONICZNYM I "BRANŻAMI"
- NINIEJSZY RYSUNEK ROZPATRYWAĆ ŁĄCZNIE Z CAŁĄ DOKUMENTACJĄ.
- INTEGRALNĄ CZĘŚCIĄ DOKUMENTACJI JEST OPIS TECHNICZNY.

JEDNOSTKA PROJEKTOWA:			
<div><div><div></div><div>PRACOWNIA PROJEKTOWA</div><div>CONSED</div></div><div><div>www.CONSED.PL</div><div>e-mail: BIURO@CONSED.PL</div><div>TEL: 506-141-117</div></div></div>			
NAZWA:	BUDOWA BUDYNKU USŁUGOWEGO ORAZ REMONT ZABYTKOWYCH BUDYNKÓW MIESZKALNYCH W RAMACH ZADANIA: UTWORZENIE XIX WIECZNEGO ZAŁOŻENIA GOSPODARSKIEGO WSI ŻYWIECKIEJ		
ADRES:	DZIAŁKA NR EWID.: 1217/3, 1221/4, 1219/2, 1217/1, 1217/2, 1220/2, 1221/5, 1215/1 JEDN. EWID. 241709/2, OBRĘB: 0003 MIŁÓWKA		
INWESTOR:	GMINA MIŁÓWKA 34-360 MIŁÓWKA, UL. JANA KAZIMIERZA 123		
PROJEKTOWAŁ:	IMIĘ I NAZWISKO: mgr inż. Szymon DUDA	NR UPRAWNIENI:	PODPIS:
SPRAWDZIŁ:	mgr inż. Jacek ŁACIAK	SLK/3987/POOK/11	
STADIUM:	PROJEKT TECHNICZNY		DATA: 09.2024
BRANŻA:	KONSTRUKCJA		SKALA: 1:25/10
NAZWA RYSUNKU:	SCHEMAT KONSTRUKCJI ŚCIANY SZCZYTOWEJ		NUMER RYSUNKU: 05/K